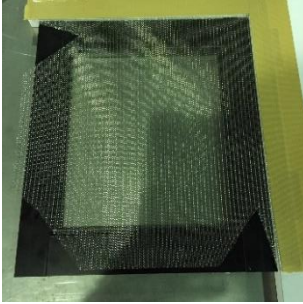
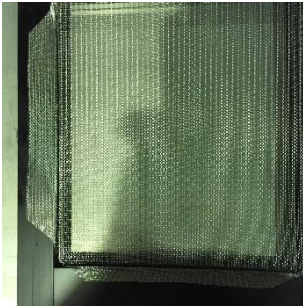


爽メッシュ張替手順ご案内

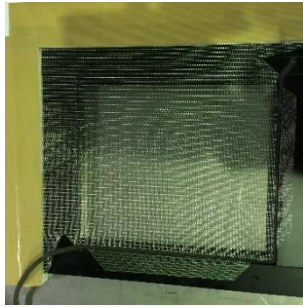
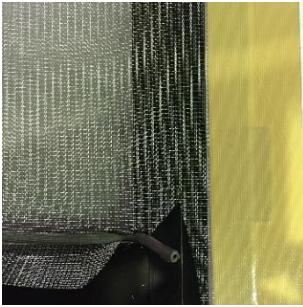
1 縦横ガムテープで外の板に金網をしっかり貼り付けて、サッシ枠の3コーナーをカットしておく。



2 テープで止めた対面の溝枠にローラーで予め型を入れる。



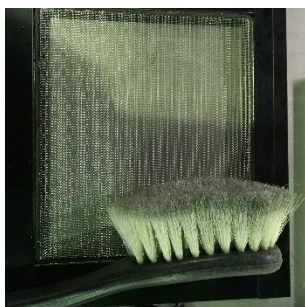
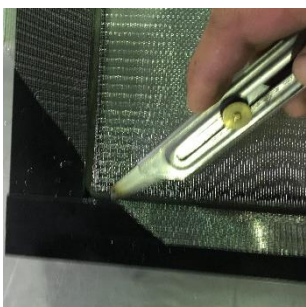
3 コーナーから溝枠に合ったゴムを押し込み、ゴムの外側を押し込んで2面を止める。



4 テープを外して残りの1面の金網のコーナーをカットして、順番にローラーで型をつけてからゴムの内側を押し込んでいく。



5 全面ゴムを押し込んで、余った金網を専用カッターで、ゴムの上側をカットしてブラシなどで処理をする。



6 大きな枠に於いても、同じ手順で金網を張っていけば、サッシ枠に貼り付けるときの金網の蛇行などを控えカット処理の際に出てしまうヒゲなども抑える事が出来ると思われま

